



Un salotto a Crema

Viaggio alla scoperta di piccole perle cameristiche di autori cremaschi, affiancate ad alcuni classici di Verdi e Donizetti

Programma

A. Samarani (1880-1971)

Rimpianto
Serenata
Romanza: Portami via!
Mesto distacco

G. Bottesini (1821-1889)

L'amour
Il bacio d'un angelo
La nostra canzone

N. Gallini (1891-1983) – Echi d'Avemmaria

A. Gnaga (1860-1939)

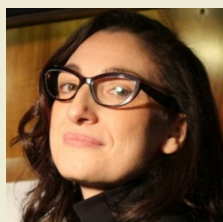
Gipsy – *per pianoforte*
Baci di fuoco – *per pianoforte*

G. Verdi (1813-1901) – In solitaria stanza

G. Donizetti (1797-1848) – La mère et l'enfant

G. Verdi (1813-1901)

Stornello
Lo spazzacamino



Francesca Arena

soprano

Diplomata nel 2007 presso il Conservatorio di Piacenza, ha vinto nello stesso anno il premio speciale per la Miglior interpretazione di un lied al concorso Seghizzi di Gorizia.

Collabora con il Teatro Municipale di Piacenza come corista e solista partecipando a numerose produzioni sotto la guida di grandi direttori d'orchestra quali D. Oren, Z. Metha, R. Muti. Ha partecipato con merito a diverse masterclass con F. Ogeas, T. Chivarova e R. Redoglia. Ha all'attivo la partecipazione ad un film biografico su Mozart e diversi concerti in Italia e all'estero.



Simone Bolzoni

pianoforte

Diplomato brillantemente presso il Conservatorio di Piacenza in pianoforte, organo e composizione organistica. ha svolto corsi, seminari e master class di

Vocalità, Direzione di Coro e Didattica della Musica. Vincitore di Concorsi Nazionali ed Internazionali nelle sezioni cameristiche, svolge attività concertistica come pianista, organista e direttore di coro. È docente di ed. musicale presso la Fondazione "Carlo Manziana" di Crema e di pianoforte principale, Approccio e Avviamento alla musica e al solfeggio presso l'Istituto Civico Musicale "L. Folcioni" di Crema. È fondatore e Direttore Artistico dell'Ensemble Accademia Armonica.